

# CHANGEMENT DANS LE PAYSAGE

## Histoire des hommes et des forêts en Europe



Antiquité  
Moyen âge

### Colonisation forestière

XVI<sup>ème</sup> siècle  
(années 1.500)

### Déforestation

*La forêt : source d'énergie, la construction navale et le pastoralisme*

Au XVI<sup>ème</sup> et XVII<sup>ème</sup> siècle, avec l'expansion de l'agriculture, la France a subi une grande déforestation.

Les forêts sont fortement exploitées pour le bois de chauffage et le charbon qui sont utilisés comme principales sources d'énergie.

Le bois est indispensable pour la fabrication d'outils, la construction des maisons et des infrastructures.

Cette situation durera jusqu'au XX<sup>ème</sup> siècle.



XX<sup>ème</sup> siècle  
(années 1.900)

### Abandon des zones rurales et reforestation

Au milieu du XX<sup>ème</sup> siècle avec l'arrivée de l'industrialisation, de nombreuses personnes qui vivaient et travaillaient dans le milieu rural partent vers les villes pour y travailler et abandonnent ces zones et leurs utilisations.



La forêt n'est alors plus utilisée comme source d'énergie et d'économie locale. Par conséquent, la forêt croît et occupe les territoires qui étaient utilisés jusque-là pour l'agriculture.

XXI<sup>ème</sup> siècle  
(années 2000)

### Urbanisation.

### La forêt : espace de loisir commun

Au milieu des années 80 et jusqu'à aujourd'hui, des maisons ont été construites au milieu des forêts.

La société considère la forêt comme un espace de loisir et pense injustement que sa conservation passe par la "non-gestion"



Evolution des hommes

Evolution de la forêt



# Exploitation et utilisation de la forêt vs. Comportement du feu



Résultat d'une forêt gérée durablement



Résultat d'une forêt non gérée et sans exploitation du bois

## Comportement du feu en forêt FAIBLE INTENSITÉ



## Comportement du feu en forêt FORTE INTENSITÉ



## La forêt survie au passage d'un incendie de forêt



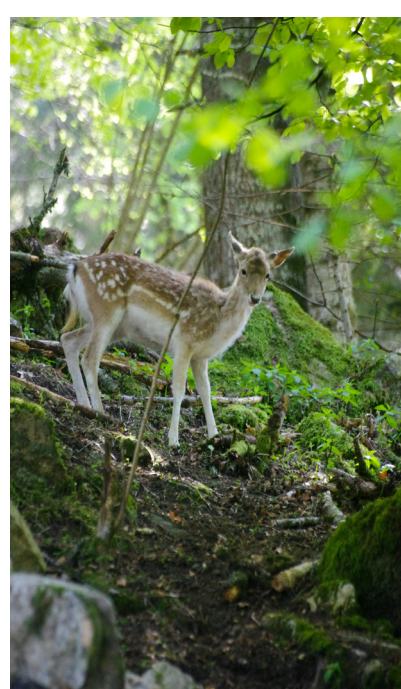
## La forêt ne survie PAS au passage d'un incendie de forêt



## Techniques de gestion forestière et d'exploitation du bois:



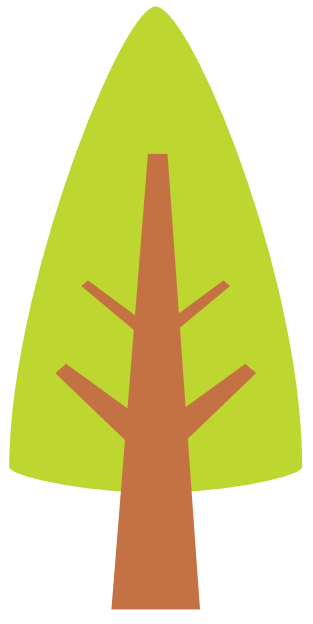
## Ressources de la forêt





# Ecologie et Bénéfices du feu

## Stratégies des espèces végétales pour s'adapter aux incendies de forêt



Pins

Pin d'Alep (*Pinus halepensis*): pommes de pin qui s'ouvrent après le feu pour recoloniser



Pin parasol (*Pinus pinea*): graines avec réserves et écorce épaisse



Chêne-liège



Chêne-liège (*Quercus suber*): glands avec réserves, écorce épaisse et rejets



## Bénéfices du feu de faible intensité en forêt



Sol

L'accumulation de cendres et de charbon dans le sol avec la couverture d'aiguilles d'un pin protège le sol de l'érosion, apporte des minéraux et des nutriments et augmente l'accumulation de matière organique.



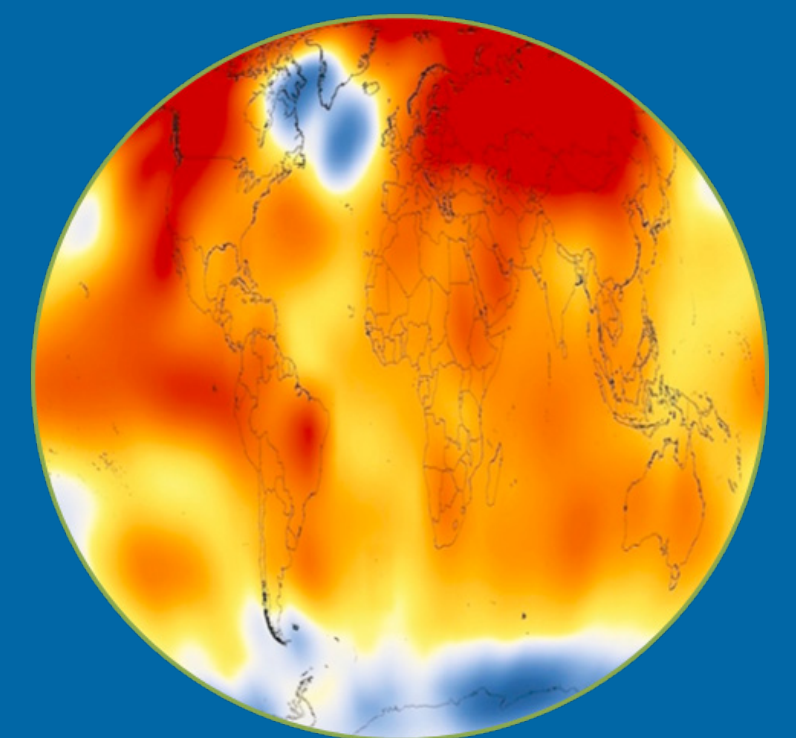
Végétation

Le feu élimine la garrigue, nettoie le sous-bois, nourrit le sol l'ouvre à la lumière du soleil. Il réduit la concurrence pour les nutriments et permet que les arbres croissent mieux, soit plus forts et en bonne santé.



Faune

Le feu améliore les habitats de certaines espèces de gibier comme le cerf (*Cervus elaphus*) grâce au rajeunissement des pâturages, mais aussi des oiseaux, des champignons et des insectes.



Atténuation du Changement Climatique

L'accumulation de carbone dans le sol après un incendie contribue à atténuer les effets du changement climatique.